



Lebenshilfe

Nordrhein-Westfalen

Teilhabe

statt Ausgrenzung

Lebenshilfe Wohnverbund NRW gGmbH
Lebenshilfe Center Siegen – Spandauer Straße 5 – 57072 Siegen

Lebenshilfe Wohnverbund NRW gGmbH
Lebenshilfe Center Siegen

Spandauer Straße 5
57072 Siegen

Tel. 0271 2318799
Fax 0271 2319187

E-Mail: kaempflein.vera@lebenshilfe-nrw.de

Internet: www.lebenshilfe-nrw.de
www.lebenshilfe-wad-nrw.de

St.-Nr.: 224/5798/0422
Az
IK 500534620

17. Mai 2017

#TeilhabeStattAusgrenzung

Planung/ Aufbau einer Wohngemeinschaft in Burbach

Sehr geehrte Damen und Herren,

die Lebenshilfe Wohnverbund NRW gem. GmbH plant in den Aufbau einer weiteren Wohngemeinschaft in Burbach. Gerne möchten wir Ihnen dieses Projekt vorstellen.

Das südliche Siegerland ist ein großes Einzugsgebiet. Neben den Städten Neunkirchen und Wilnsdorf bietet Burbach eine gute Infrastruktur und ist als Kleinstadt mit allen Notwendigkeiten des täglichen Bedarfs ausgelegt. Direkt im Zentrum von Burbach soll eine weitere Wohngemeinschaft für Menschen mit Behinderung entstehen.

In der Wohngemeinschaft können bis zu 7 Menschen leben. Hilfen im Alltag und Hilfen zur Pflege werden über verschiedene Dienste und Kostenträger organisiert. Je nach Bedarf kann eine 24- Stunden-Betreuung im Rahmen eines Hintergrunddienstes sichergestellt werden.

Mit diesen Möglichkeiten kann das Leben in einer Wohngemeinschaft eine passgenaue und individuelle Alternative zu einem stationären Wohnstättenplatz bieten. Zwei ähnliche Projekte konnte in den vergangenen Jahren in Netphen-Eschenbach und ebenfalls Burbach aufgebaut werden.

Geschäftsführer:
Herbert Frings

Aufsichtsratsvorsitzende:
Agi Palm

Gesellschafter:
Landesverband Lebenshilfe
Lebenshilfe Gelsenkirchen
Lebenshilfe Siegen
Lebenshilfe Köln-Pesch
Lebenshilfe Greven

Handelsregister:
Amtsgericht Köln
HRB 44454

Bankverbindung:
Bank für Sozialwirtschaft
IBAN: DE 3637 0205 0000 0706 3800
BIC: BFSWDE33XXX

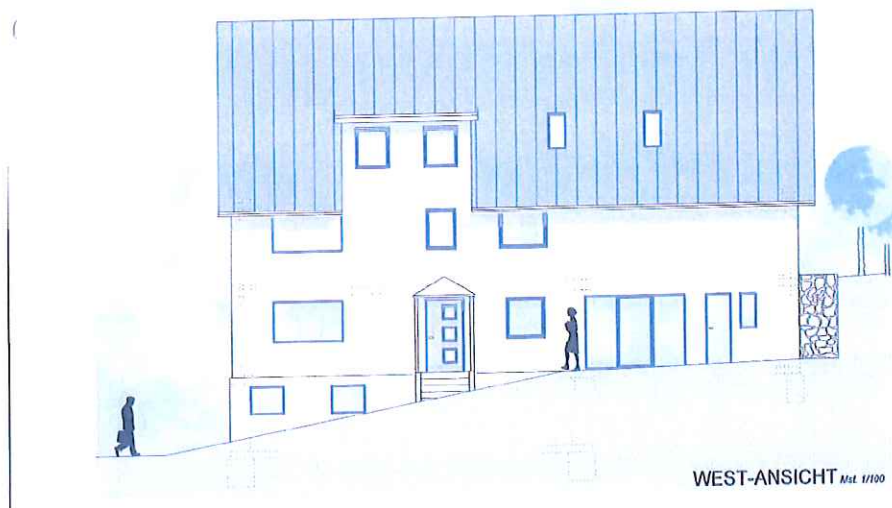
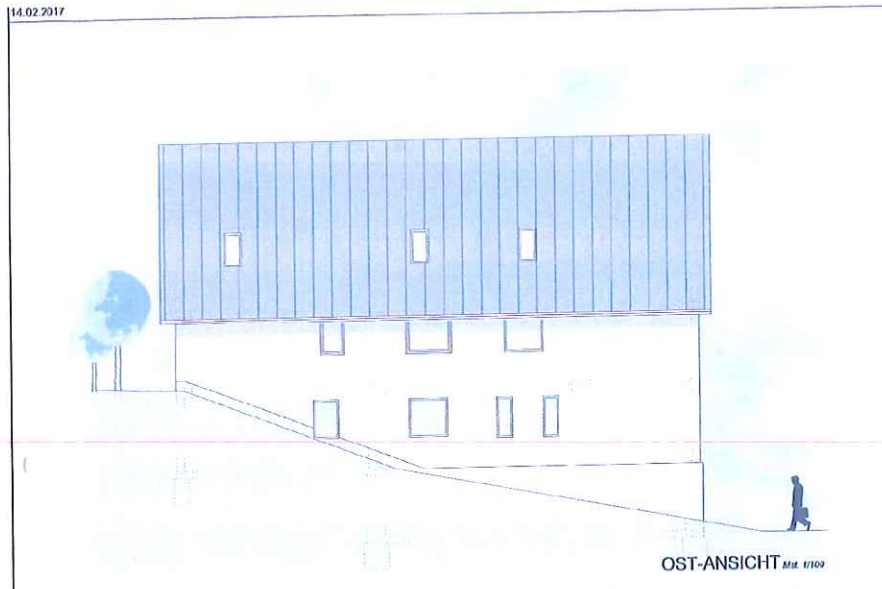


Lebenshilfe

Nordrhein-Westfalen

*Teilhabe
statt Ausgrenzung*

Hier sehen Sie Impressionen der neu entstehenden Wohngemeinschaft in Burbach :





Lebenshilfe

Nordrhein-Westfalen

*Teilhabe
statt Ausgrenzung*

In der geplanten Wohngemeinschaft sind noch Plätze frei.

Folgende Mitarbeiter des Lebenshilfe Centers Siegen stehen Ihnen für weitere Informationen, Besichtigungen und Beratungen gerne zur Verfügung:



Stefanie Schneider

Tel: 0 151 / 11 31 59 68

schneider.stefanie@lebenshilfe-nrw.de



Vera Kämpflein

Tel: 0 177 / 85 27 634

E-Mail: kaempflein.vera@lebenshilfe-nrw.de

Glück auf und viele Grüße aus dem Lebenshilfe Center Siegen.

Mit freundlichen Grüßen

i.A. Vera Kämpflein

Leitung Lebenshilfe Center Siegen